

รายงานสรุปผลการดำเนินงานจัดทำแผนการใช้ที่ดิน
กลุ่มเกษตรกรรณนาสมัย
กรณีศึกษา บ้านปอภาร ตำบลปอภาร อำเภอเมือง จังหวัดร้อยเอ็ด

ข้อมูลทั่วไป

ตำบลปอภาร อยู่ในเขตการปกครองของอำเภอเมือง จังหวัดร้อยเอ็ด แบ่งการปกครองออกเป็น ๑๐ หมู่บ้าน ได้แก่ หมู่ ๑ บ้านดงเค็งน้อย หมู่ ๒ บ้านโคกก่อ หมู่ ๓ บ้านโคกพิลา หมู่ ๔ บ้านเขียดเหลือง หมู่ ๕ บ้านโคกสง่า หมู่ ๖ บ้านปอภาร หมู่ ๗ บ้านปอภาร หมู่ ๘ บ้านปอภาร หมู่ ๙ บ้านดงเค็งแสง หมู่ ๑๐ บ้านคุดมัตย์

อาณาเขตติดต่อ

ทิศเหนือ	ติดกับ ตำบลสีแก้ว อำเภอเมือง จังหวัดร้อยเอ็ด
ทิศใต้	ติดกับ ตำบลหนองใหญ่ อำเภอศรีสมเด็จ จังหวัดร้อยเอ็ด
ทิศตะวันออก	ติดกับ ตำบลดงลาน อำเภอเมือง จังหวัดร้อยเอ็ด
ทิศตะวันตก	ติดกับ ตำบลศรีสมเด็จ อำเภอศรีสมเด็จ จังหวัดร้อยเอ็ด

อาชีพ

อาชีพหลักทำการเกษตร โดยเกษตรกรทำนาข้าว สายพันธุ์ กข ๖ ในพื้นที่ลุ่ม ปลูกข้าวหอมมะลิ ๑๐๕ ในพื้นที่ดอนนิยมปลูกพืชหลังนา คือ ยาสูบสายพันธุ์เตอร์กิส สนับสนุนโดยบริษัท อะดัม และสำนักงานยาสูบแห่งประเทศไทย โดยใช้น้ำจากน้ำบาดาลและแหล่งน้ำกรมพัฒนาที่ดิน นอกจากนี้ยังปลูกพืชผักอื่นๆ เช่น พักทอง แตงโม ข้าวโพดหวาน ฯลฯ สำหรับพืชไร่จะปลูก อ้อย หรือมันสำปะหลัง ฯลฯ

อาชีพเสริม ปลูกหม่อนเลี้ยงไหม และรวมกลุ่มทอผ้าไหม ทำลวดหนามด้วยมือ และทำขนมปลากิม ที่สร้างรายได้ให้กับชุมชนเป็นอย่างดี

จึงได้จัดทำแผนการใช้ที่ดิน ตำบลปอภาร ออกเป็น ๒ เขตหลักดังนี้

เขตทำนา ๑ แบ่งเป็น ๒ เขต

๑) พื้นที่ทำนา (ลักษณะเป็นดินทราย) ส่งเสริมพืชหลังนา ได้แก่ พืชผัก พักทอง แตงโม ข้าวโพดหวาน ถั่วลิสง กก หญ้าเนเปียร์

มาตรการ

- ๑.๑) สนับสนุนพืชปรับปรุงบำรุงดิน และธนาคารเมล็ดพันธุ์ จัดทำปุ๋ยหมัก ปุ๋ยอินทรีย์ (เพิ่มอัตราส่วน) รมเร่งผลัดการใช้สารเคมี ส่งเสริมการไถกลบ
- ๑.๒) ใช้ปุ๋ยตามค่าวิเคราะห์ดิน
- ๑.๓) พัฒนาแหล่งน้ำ ได้แก่ ขุดลอกห้วยแคน และทำฝายกั้นน้ำ พร้อมพัฒนาระบบส่งน้ำ เพิ่มมาตรการอนุรักษ์ดินและน้ำ

๒) พื้นที่ทำนา (ลักษณะเป็นดินทราย หนา) ส่งเสริมพืชหลังนา ได้แก่ พืชผัก พักทอง แตงโม ข้าวโพดหวาน ถั่วลิสง กก หญ้าเนเปียร์

มาตรการ

- ๒.๑) สนับสนุนพืชปรับปรุงบำรุงดิน และธนาคารเมล็ดพันธุ์ จัดทำปุ๋ยหมัก ปุ๋ยอินทรีย์ (เพิ่มอัตราส่วน) รมเร่งผลัดการใช้สารเคมี ส่งเสริมการไถกลบ
- ๒.๒) ใช้ปุ๋ยตามค่าวิเคราะห์ดิน

๒.๓) พัฒนาแหล่งน้ำ ได้แก่ ขุดลอกห้วยแค้น และทำฝายกั้นน้ำ พร้อมพัฒนาระบบส่งน้ำ เพิ่มมาตรการอนุรักษ์ดินและน้ำ

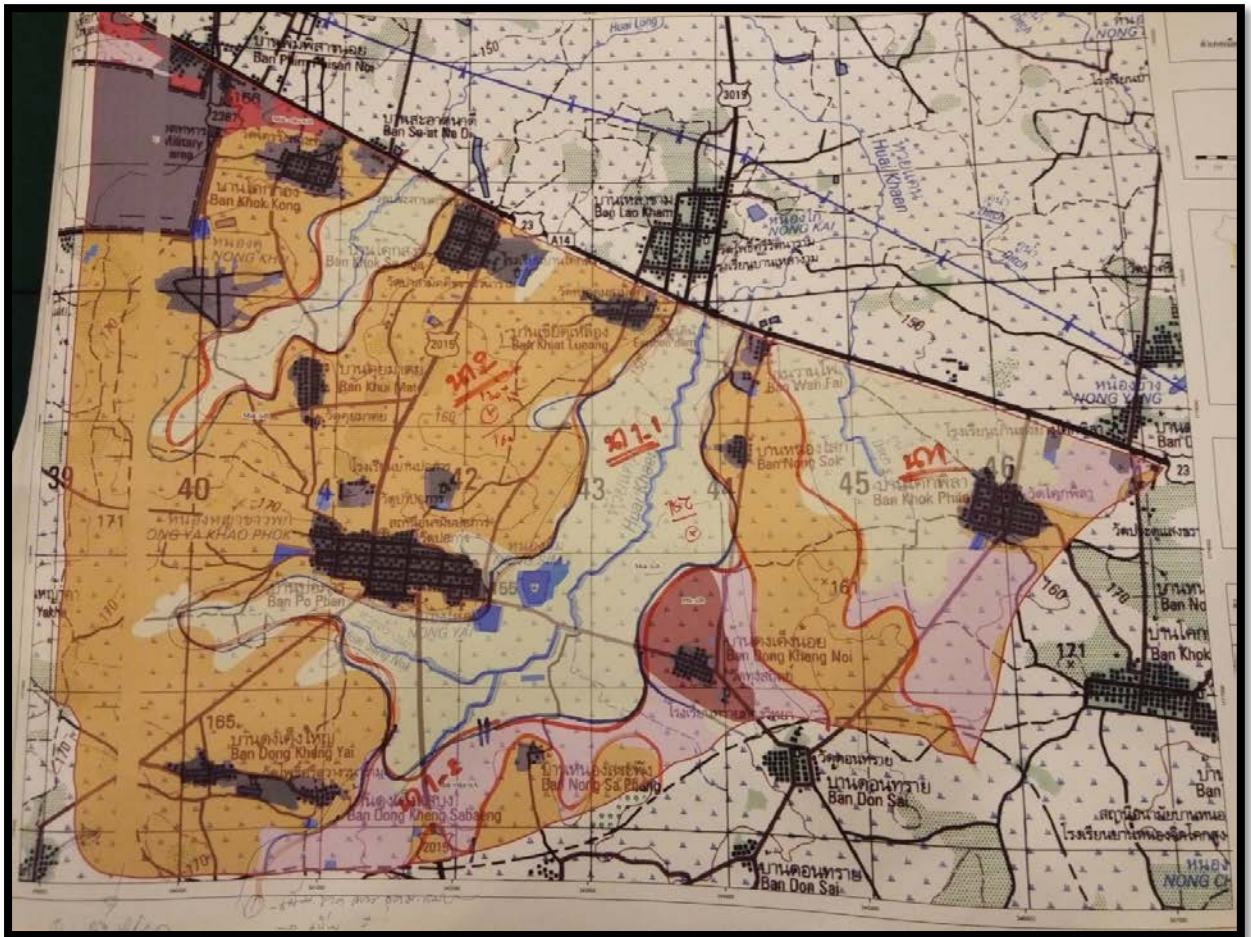
เขตทำนา ๒ แบ่งเป็น ๒ กรณี ดังนี้

๒.๑) **กรณีไม่ปรับเปลี่ยน** ส่งเสริมปลูกพืชหลังนา ได้แก่ พืชผัก พริกทอง แตงโม ข้าวโพดหวาน ถั่วลิสง

มาตรการ สนับสนุนพืชปรับปรุงบำรุงดินและธนาคารเมล็ดพันธุ์ จัดทำปุ๋ยหมัก ปุ๋ยอินทรีย์ ใช้ปุ๋ยตามค่าวิเคราะห์ดิน บริหารจัดการน้ำ

๒.๒) **กรณีปรับเปลี่ยน** ควรส่งเสริมพืชทางเลือก ได้แก่ มะม่วง อินทผลัดม ขนุน กล้วย หม่อน ฯลฯ

มาตรการ สนับสนุนพืชปรับปรุงบำรุงดิน และธนาคารเมล็ดพันธุ์ จัดทำปุ๋ยหมัก ปุ๋ยอินทรีย์ ใช้ปุ๋ยตามค่าวิเคราะห์ดิน บริหารจัดการน้ำ เพิ่มงานจัดทำระบบอนุรักษ์ดินและน้ำ บ่อจ้ว



รูปที่ ๑ แผนการใช้ที่ดินตำบลปอภาร อำเภอมือง จังหวัดร้อยเอ็ด

(นรินทร์พร นามือง : รายงานสรุป)